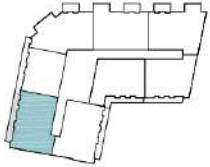


APRESTADORA 81-87
36 VIVIENDAS Y
APARCAMIENTO



TIPOLOGIA DE VIVIENDA P1-7

SUPERFICIES ÚTILES DE VIVIENDA m²

ESTAR-COMEDOR	21.33 m ²
COCINA	5.90 m ²
HABITACIÓN 1	11.59 m ²
HABITACIÓN 2	7.36 m ²
HABITACIÓN 3	7.44 m ²
BAÑO 1	5.11 m ²
BAÑO 2	3.34 m ²
LAVADERO	1.02 m ²
DISTRIBUIDOR	4.93 m ²
RECIBIDOR	2.05 m ²
BALCÓN	10.26 m ²

TOTAL SUP. ÚTIL CERRADA	70.08 m ²
SUP. ÚTIL EXTERIOR	10.26 m ²

SUP. CONSTRUIDA	79.42 m ²
-----------------	----------------------

NOTA: Este plano es orientativo y está sujeto a posibles modificaciones de carácter técnico o impuestas por los organismos autorizantes.
Documento no contractual

