

APRESTADORA 01-07
3.6 VIVIENDAS Y
APARCAMIENTO



TIPOLOGIA DE VIVIENDA PB-A

SUPERFICIES ÚTILES DE VIVIENDA m ²	
ESTAR-COMEDOR	14.72 m ²
COCINA	6.24 m ²
HABITACION	11.24 m ²
BANO	5.38 m ²
RECORRIDOR	2.22 m ²

TOTAL SUP. ÚTIL COCINA 18.54 m²

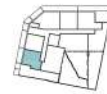
SUP. ÚTIL EXTERIOR

SUP. CONSTRUCCIÓN 49.79 m²

NOTA: Esta planta es orientativa y está sujeta a posibles modificaciones de carácter técnico e igualmente por los organismos autorizados. Documento no contractual.



APRESTADORA 01-07
3.6 VIVIENDAS Y
APARCAMIENTO



TIPOLOGIA DE VIVIENDA PB-A-ALTELL

SUPERFICIES ÚTILES DE VIVIENDA m ²	
ESCALERA	4.15 m ²
LAUNDERO	5.86 m ²
ALTILO	15.78 m ²

TOTAL SUP. ÚTIL COCINA 18.79 m²

SUP. CONSTRUCCIÓN 16.92 m²

NOTA: Esta planta es orientativa y está sujeta a posibles modificaciones de carácter técnico e igualmente por los organismos autorizados. Documento no contractual.

